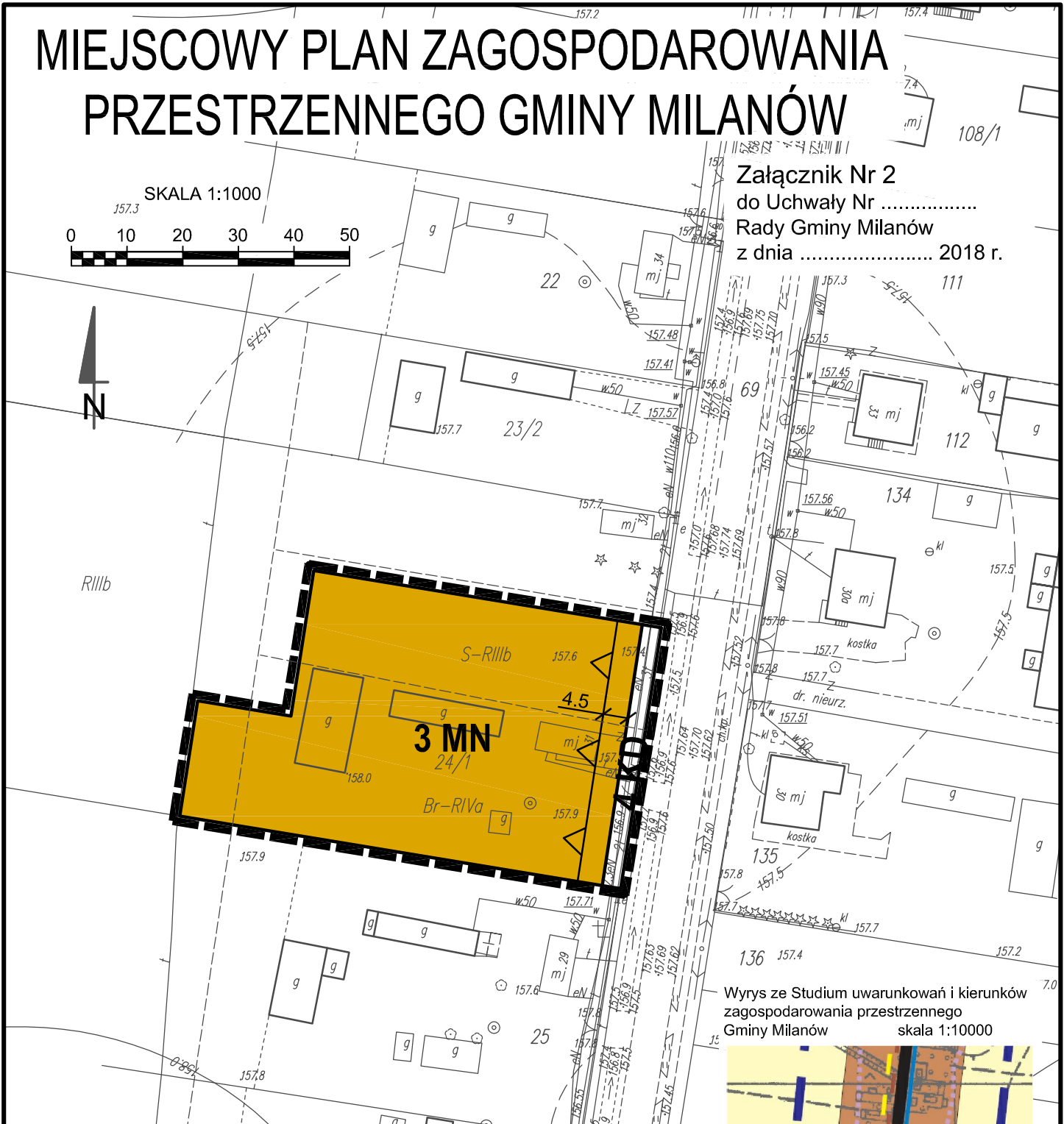
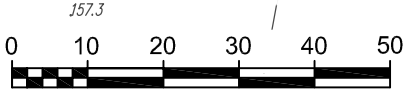


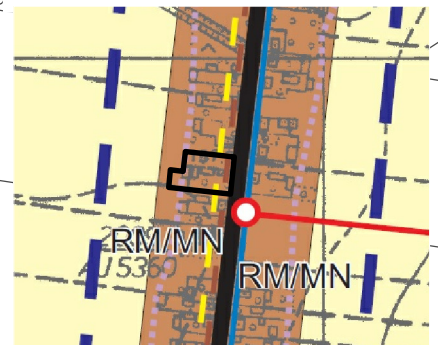
# MIEJSCOWY PLAN ZAGOSPODAROWANIA PRZESTRZENNEGO GMINY MILANÓW

Załącznik Nr 2  
do Uchwały Nr .....  
Rady Gminy Milanów  
z dnia ..... 2018 r.

SKALA 1:1000



Wyrys ze Studium uwarunkowań i kierunków zagospodarowania przestrzennego Gminy Milanów skala 1:10000



LEGENDA	
	granica opracowania
	linie rozgraniczające tereny o różnym przeznaczeniu lub różnych zasadach zagospodarowania
	nieprzekraczalne linie zabudowy
<b>MN</b>	tereny zabudowy mieszkaniowej jednorodzinnej
<b>KD</b>	tereny dróg publicznych

- granica obszaru objętego miejscowym planem
- tereny zabudowy zagrodowej, mieszkaniowej jednorodzinnej z dopuszczeniem zabudowy usługowej
- granice strefy "R" - ochrony zabytkowych układów ruralistycznych