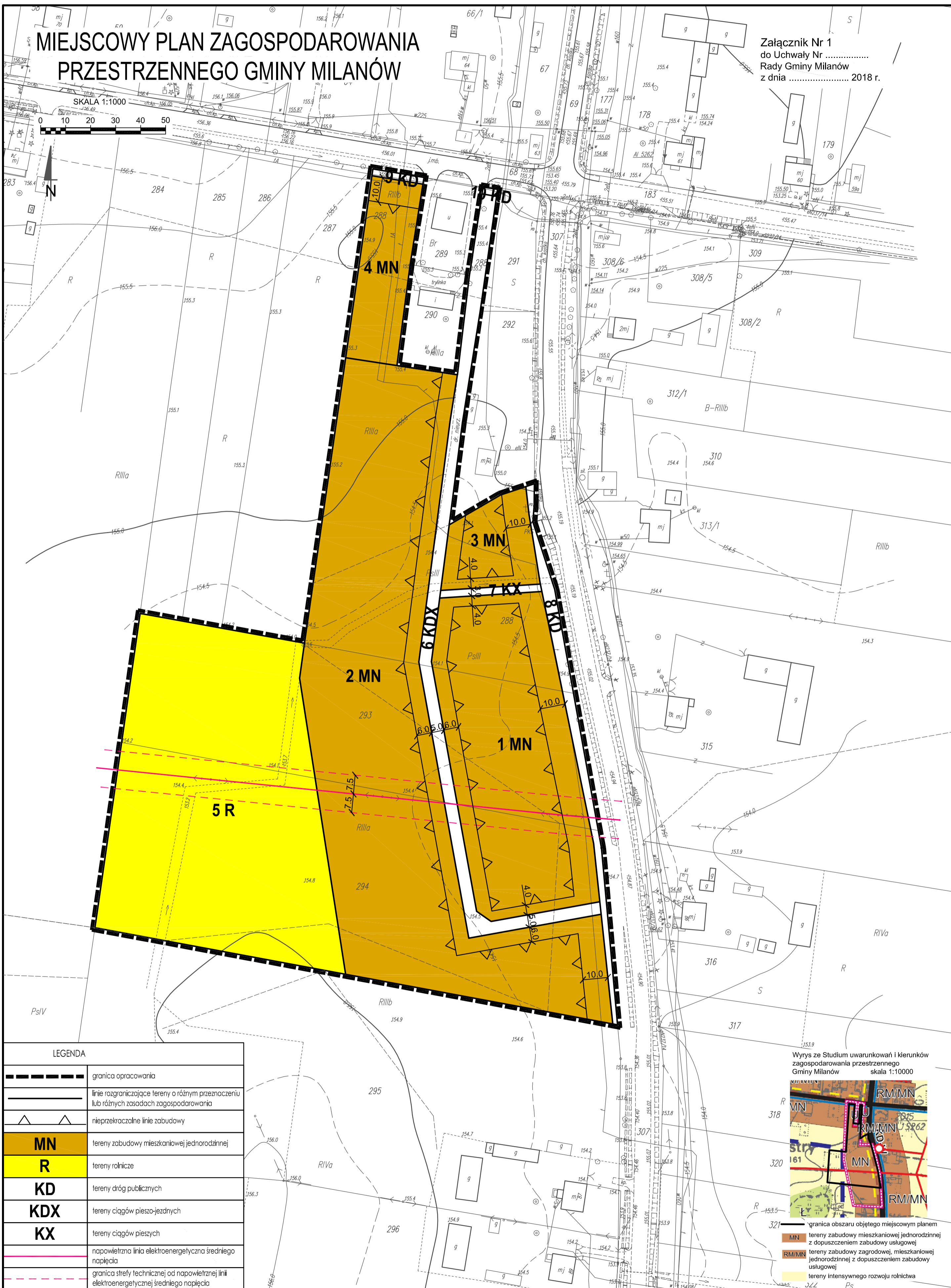
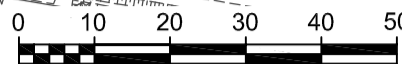


# MIEJSCOWY PLAN ZAGOSPODAROWANIA PRZESTRZENNEGO GMINY MILANÓW

Załącznik Nr 1  
do Uchwały Nr .....  
Rady Gminy Milanów  
z dnia ..... 2018 r.

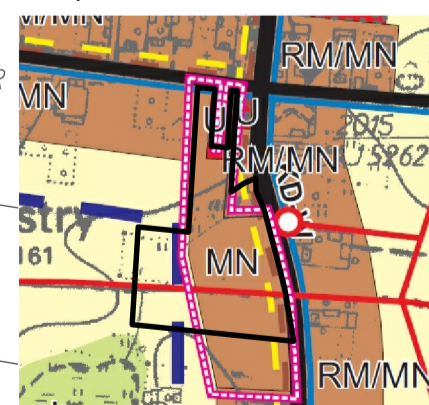
SKALA 1:1000



## LEGENDA

	granica opracowania
	linie rozgraniczające tereny o różnym przeznaczeniu lub różnych zasadach zagospodarowania
	nieprzekraczalne linie zabudowy
<b>MN</b>	tereny zabudowy mieszkaniowej jednorodzinnej
<b>R</b>	tereny rolnicze
<b>KD</b>	tereny dróg publicznych
<b>KDX</b>	tereny ciągów pieszo-jezdnych
<b>KX</b>	tereny ciągów pieszych
	napowietrzna linia elektroenergetyczna średniego napięcia
	granica strefy technicznej od napowietrznej linii elektroenergetycznej średniego napięcia

Wzrys ze Studium uwarunkowań i kierunków zagospodarowania przestrzennego Gminy Milanów skala 1:10000



— granica obszaru objętego miejscowym planem  
**MN** tereny zabudowy mieszkaniowej jednorodzinnej z dopuszczeniem zabudowy usługowej  
**RM/MN** tereny zabudowy zagrodowej, mieszkaniowej jednorodzinnej z dopuszczeniem zabudowy usługowej  
**R** tereny intensywnego rozwoju rolnictwa