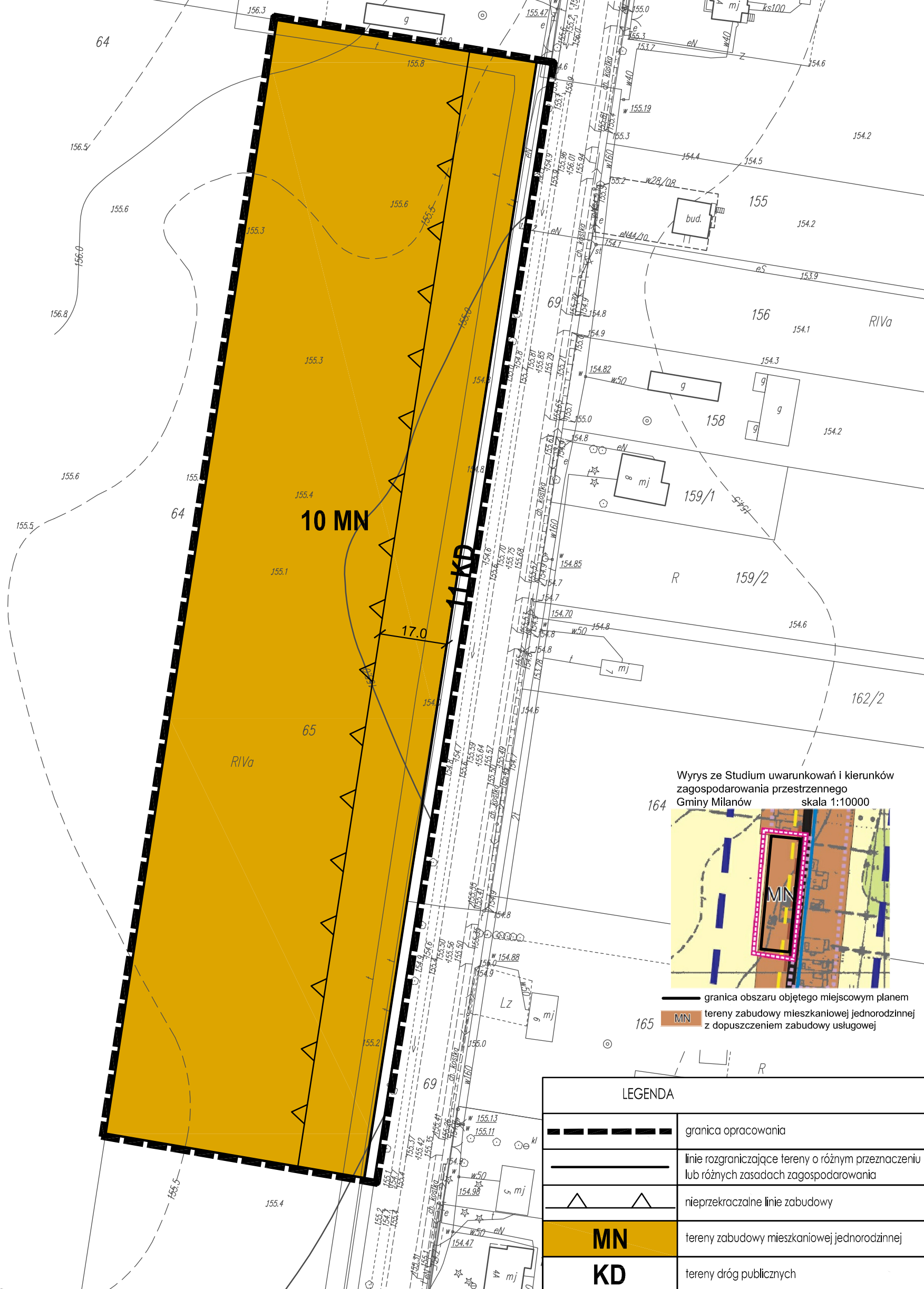
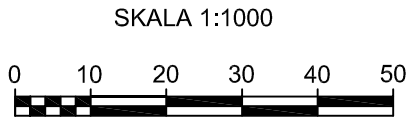
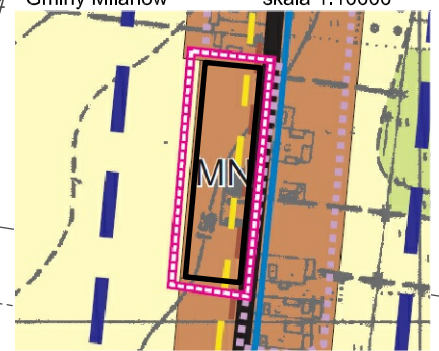


MIEJSCOWY PLAN ZAGOSPODAROWANIA PRZESTRZENNEGO GMINY MILANÓW

Załącznik Nr 5
do Uchwały Nr
Rady Gminy Milanów
z dnia 2018 r.



Wyrys ze Studium uwarunkowań i kierunków zagospodarowania przestrzennego Gminy Milanów skala 1:10000



— granica obszaru objętego miejscowym planem
MN tereny zabudowy mieszkaniowej jednorodzinnej z dopuszczeniem zabudowy usługowej

LEGENDA	
	granica opracowania
	linie rozgraniczające tereny o różnym przeznaczeniu lub różnych zasadach zagospodarowania
	nieprzekraczalne linie zabudowy
MN	tereny zabudowy mieszkaniowej jednorodzinnej
KD	tereny dróg publicznych