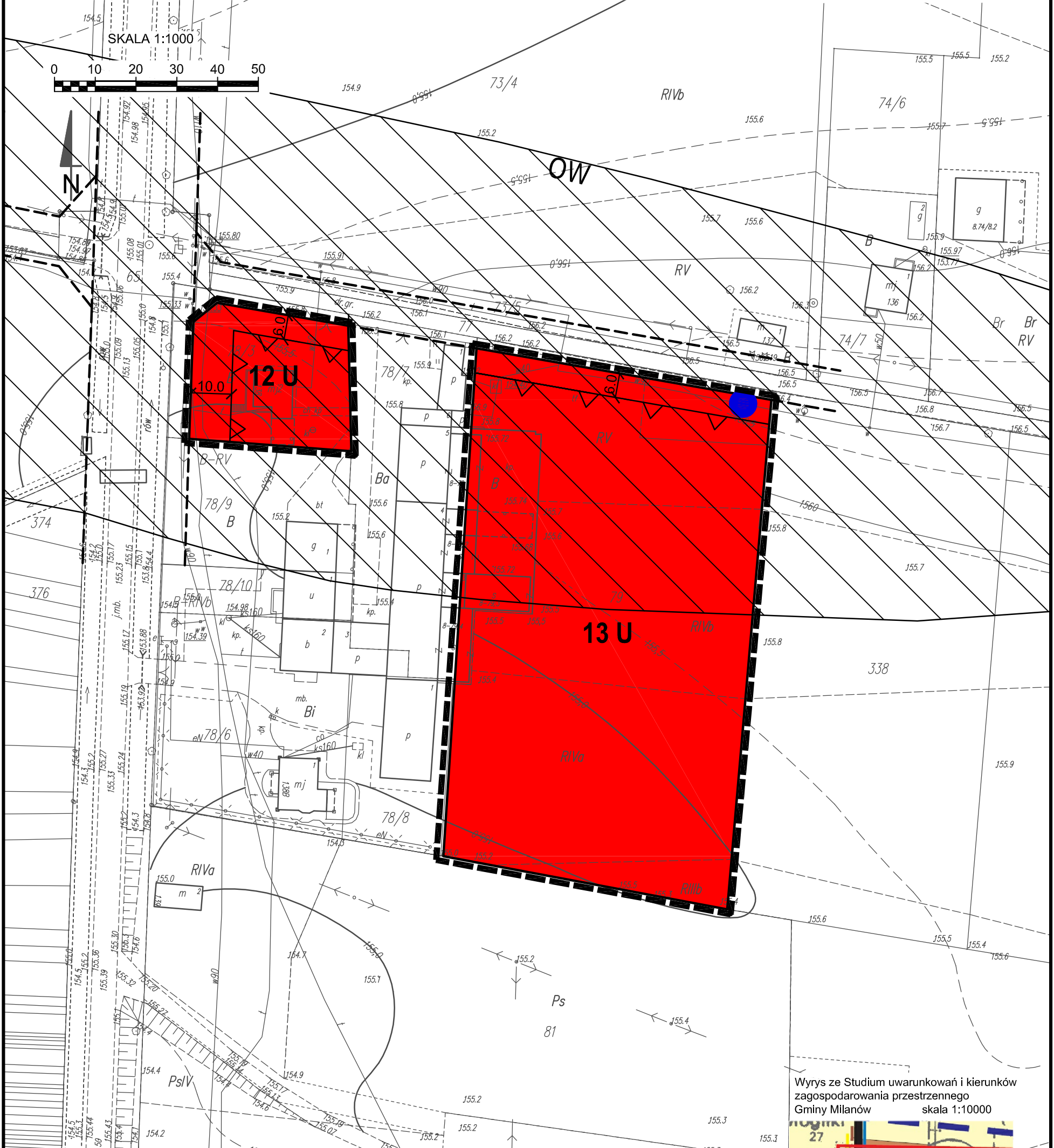
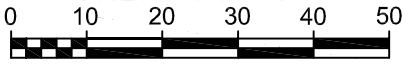


MIEJSCOWY PLAN ZAGOSPODAROWANIA PRZESTRZENNEGO GMINY MILANÓW

74/5
Załącznik Nr 6
do Uchwały Nr
Rady Gminy Milanów
z dnia 2018 r.

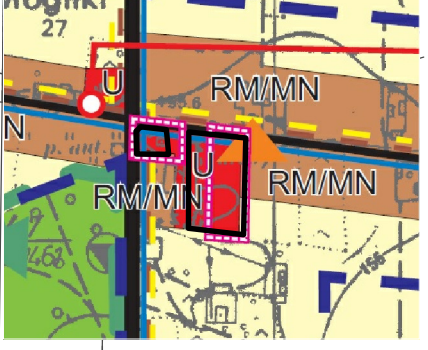
SKALA 1:1000



LEGENDA

	granica opracowania
	linie rozgraniczające tereny o różnym przeznaczeniu lub różnych zasadach zagospodarowania
	nieprzekraczalne linie zabudowy
	tereny zabudowy usługowej
	strefa obserwacji archeologicznej "OW"
	stanowisko archeologiczne
	linie rozgraniczające tereny dróg poza granicami planu

Wyrys ze Studium uwarunkowań i kierunków zagospodarowania przestrzennego Gminy Milanów skala 1:10000



- granica obszaru objętego miejscowym planem
- tereny zabudowy usługowej
- stanowisko archeologiczne - cmentarzyska / groby