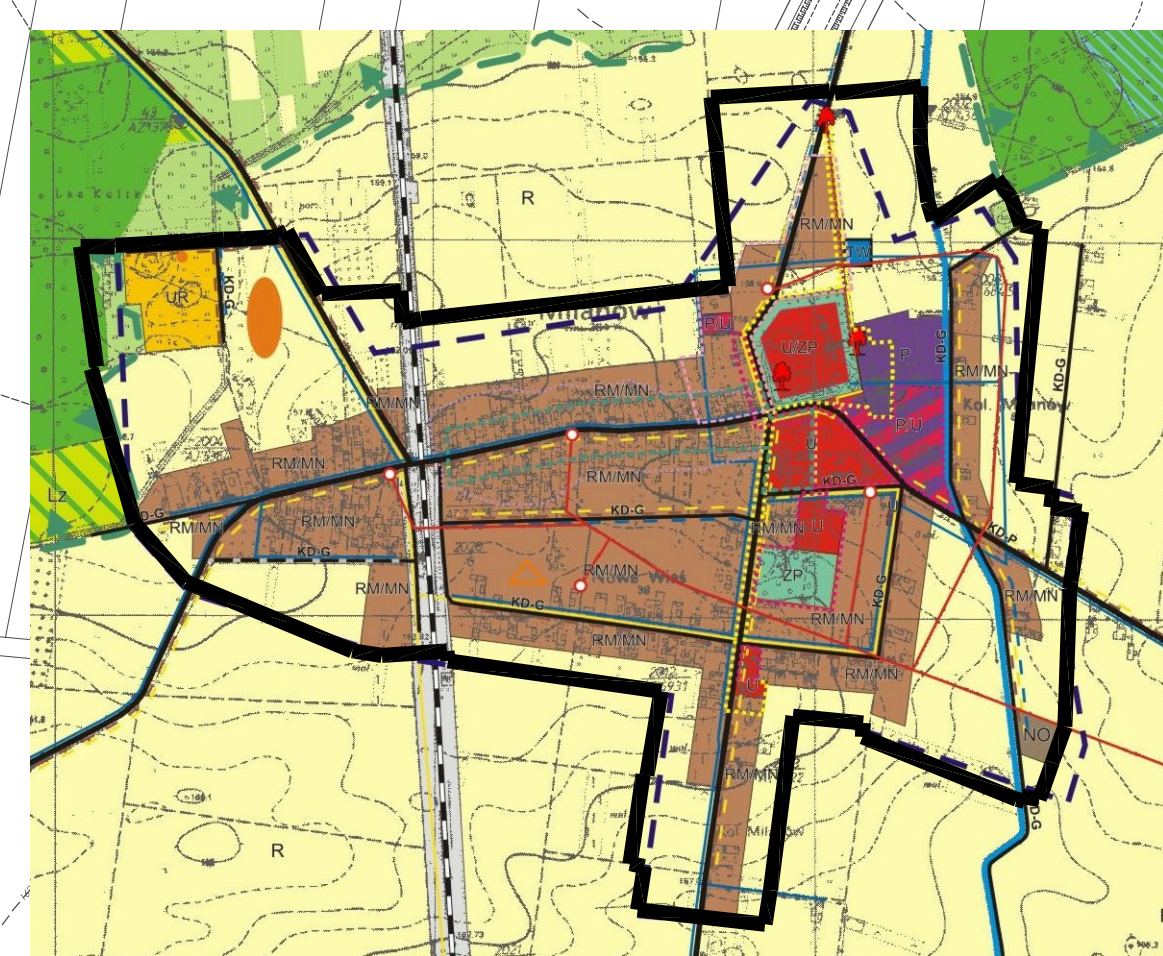
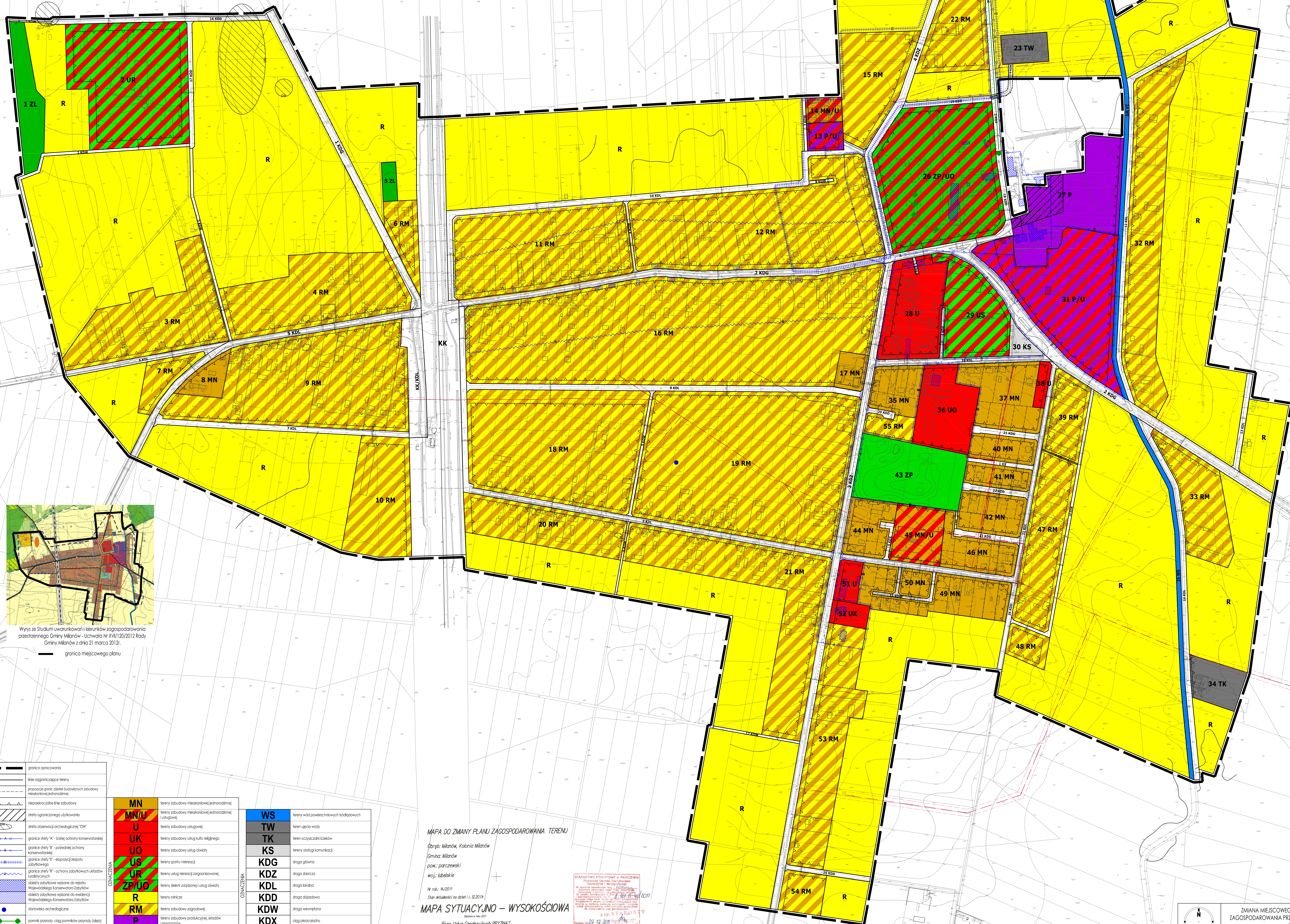


ZMIANA MIEJSCOWEGO PLANU ZAGOSPODAROWANIA PRZESTRZENNEGO GMINY MILANÓW
W ZAKRESIE OBREBÓW MILANÓW, KOLONIA MILANÓW I MOGIŁKI
- JEDNOSTKA STRUKTURALNA "MILANÓW I KOLONIA MILANÓW"

Załącznik Nr 1 - RYSUNEK PLANU
do Uchwały Nr XXVII/223/2013 Rady Gminy Milanów
z dnia 28 maja 2013 r.



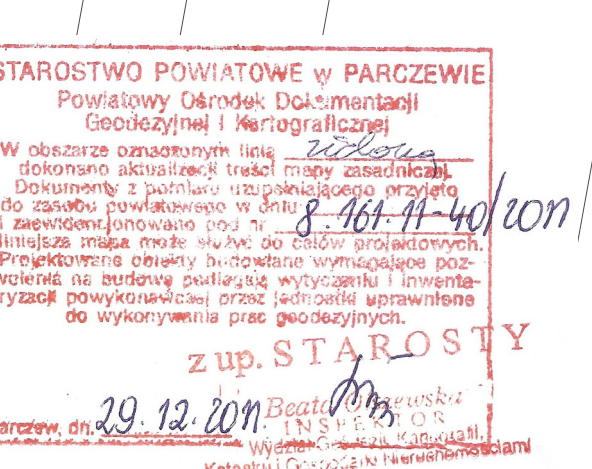
Wynis ze Studium uwarunkowań i kierunków zagospodarowania
przestrzennego Gminy Milanów - Uchwała Nr XVII/20/2012 Rady
Gminy Milanów z dnia 21 marca 2012 r.

— granica miejscowego planu

	granica opracowania		<p>MN teren zabudowy mieszkaniowej (jednorodnej)</p> <p>MN/U teren zabudowy mieszkaniowej (jednorodnej i usługowej)</p> <p>U teren zabudowy usługowej</p> <p>UK teren zabudowy usługowej rekreacyjnej</p> <p>UO teren zabudowy usługowej ośrodka</p> <p>US teren sportu i rekreacji</p> <p>UR teren usług rekreacyjnych</p> <p>ZP/UO teren zabudowy usługowej</p> <p>R teren zabudowy zagrodowej</p> <p>RM teren zabudowy produkcyjnej, składowej i magazynowej</p> <p>P teren zabudowy produkcyjnej, składowej, magazynowej i usługowej</p> <p>P/U teren zabudowy produkcyjnej, składowej, magazynowej i usługowej</p> <p>ZL łąki</p> <p>ZP teren zabudowy usłubowej</p>		<p>WS teren wód powierzchniowych (śródlądowych)</p> <p>TW teren ujęcia wody</p> <p>TK teren oczyszczalni ścieków</p> <p>KS teren obsługi komunikacji</p> <p>KDG droga główna</p> <p>KDZ droga boczna</p> <p>KDL droga lokalna</p> <p>KDD droga ogólnodostępna</p> <p>KDW droga wewnętrzna</p> <p>KDX ciąg pieszo-jazdowy</p> <p>KX ciąg pieszy</p> <p>KK zamknięty teren kolejowy</p> <p>KK/KDL zamknięty teren kolejowy do przekształcenia na drogę lokalną</p>
--	---------------------	--	---	--	---

MAPA DO ZMIANY PLANU ZAGOSPODAROWANIA TERENU
Obręb: Milanów, Kolonia Milanów
Gmina: Milanów
pow.: parczewski
woj.: lubelskie
Nr rob.: M/2011
Stan aktualności na dzień 13.02.2011 r.

MAPA SYTUACYJNO – WYSOKOŚCIOWA
Biuro Usług Geodezyjnych PRYZMAT



SKALA
 1:2000
 ZMIANA MIEJSCOWEGO PLANU
 ZAGOSPODAROWANIA PRZESTRZENNEGO
 GMINY MILANÓW
 JEDNOSTKA STRUKTURALNA: MILANÓW I KOLONIA MILANÓW
 Załącznik Nr 1 - RYSUNEK PLANU
 do Uchwały Nr XXVII/223/2013 Rady Gminy Milanów
 z dnia 28 maja 2013 r.